



# *Doing business in the UK*

*Martin Macourek  
CzechTrade Londýn*

*29. 3. 2023*



EXPERT NA VÁŠ EXPORT



# Obsah

1. Současné UK – ekonomické klima a výhled do budoucna
2. Příležitosti v době pobrexitové
3. Doing business
4. Obchodní jednání
5. Infrastruktura UK po Brexitu
6. Váš partner CzechTrade UK

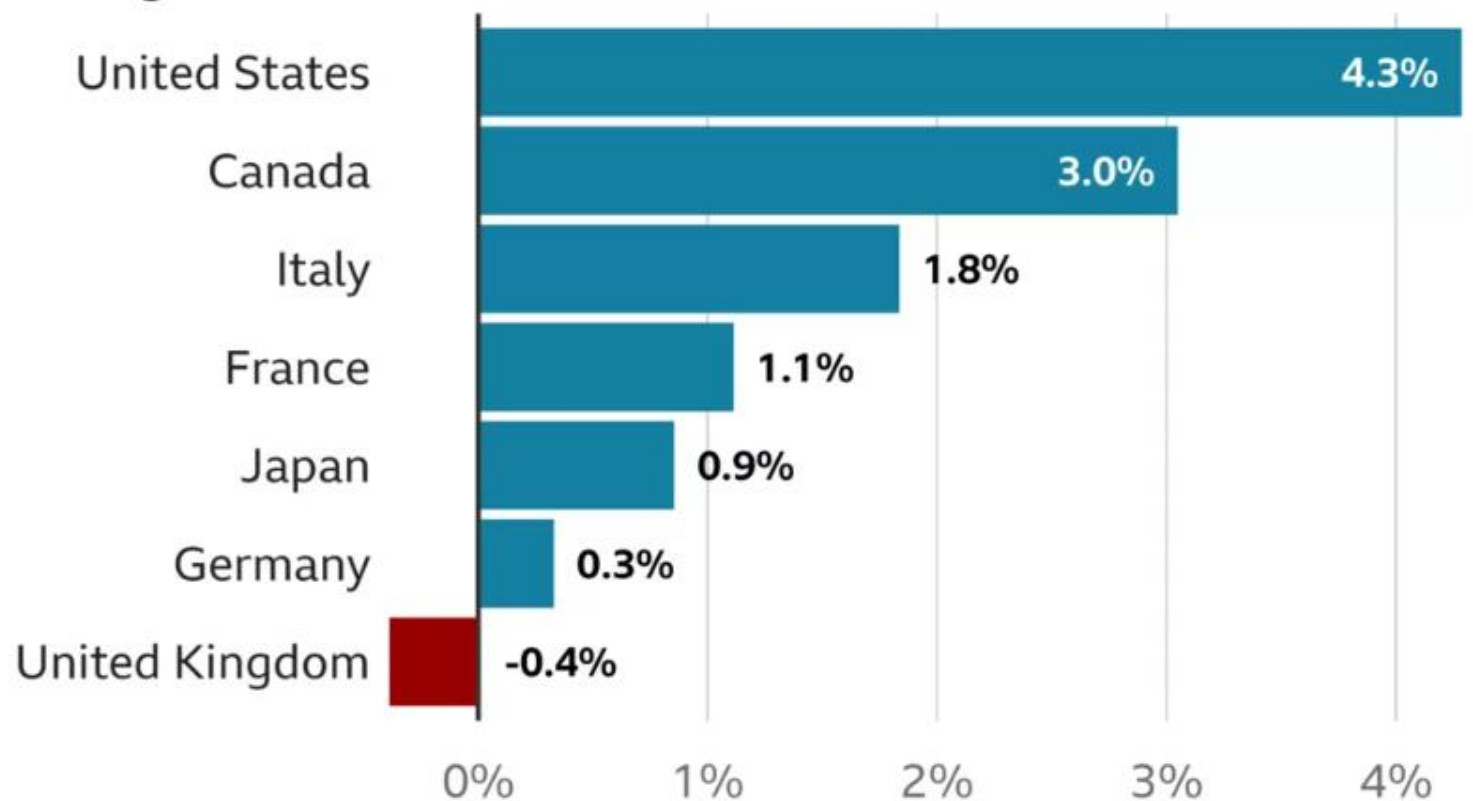
# 1

## *Současné UK* *Ekonomické klima a výhled do budoucna*

# UK ekonomický růst od roku 2019

## UK economic growth since 2019

GDP growth from Q4 2019 to Q3 2022



Sources: OECD



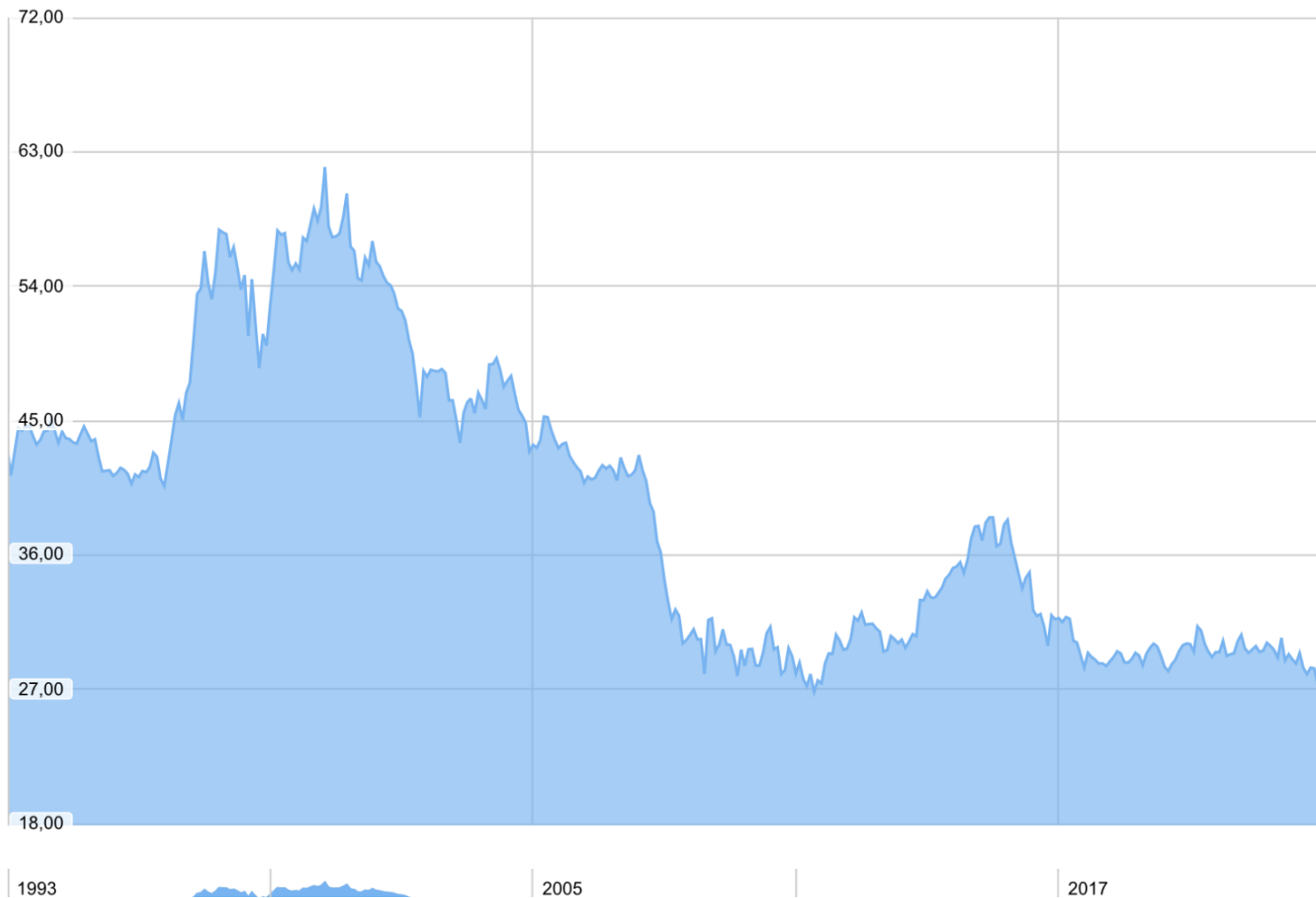
# Příčiny krize



- Dlouhodobý problém v produktivitě
- Výrobní sektor
- Zadlužení – Covid
- Brexit – pracovní síla
- Inflace 9%
- Úrokové sazby 4%

# Kurz CZK/GBP

01.02.2023 CZK/GBP - závěr: Close: 26,78; Open: 26,79 High: 27,01 Low: 26,45



# Obchod

UK-CZ deficit  
UK-EU deficit  
UK-mimo EU Přebytek



# Země iniciativy a podnikatelů

- Relativně nízké a přehledné zdanění
- Registrace obchodní společnosti do 24 hodin
- Top příjemce FDI v Evropě
- Flexibilní pracovní trh
- Unikátní síť inkubačních center = komplexní zázemí pro start-upy
- 4 z 10 nejlepších zahraničních univerzit
- 30+ mezinárodních letišť



# 2

## *Příležitosti v době pobexitové*

# ICT

- E-commerce
- Education
- Healthcare
- Fintech
- Řešení automatizace, BI, Big data
- Fyzická infrastruktura pro připojení - HO



# Energetika

- UK má za cíl dosáhnout uhlíkové neutrality do konce roku 2050 = řešení v oblasti dekarbonizace, např. recyklace
- Obnovitelná energetika – větrná, solární, vodní
- Nukleární – klasická, malé modulární reaktory SMR (RR)



# Zdravotnictví

- Přístroje vč. diagnostických
- 40 nových nemocnic
- IT infrastruktura/Healthtech
- Excelentní v oblasti Biotech a léčiv, R&D



# Stavebnictví

- Re-development city
- Dopravní stavby – High Speed 2
- Stavební materiály
- Inovace – Smart cities

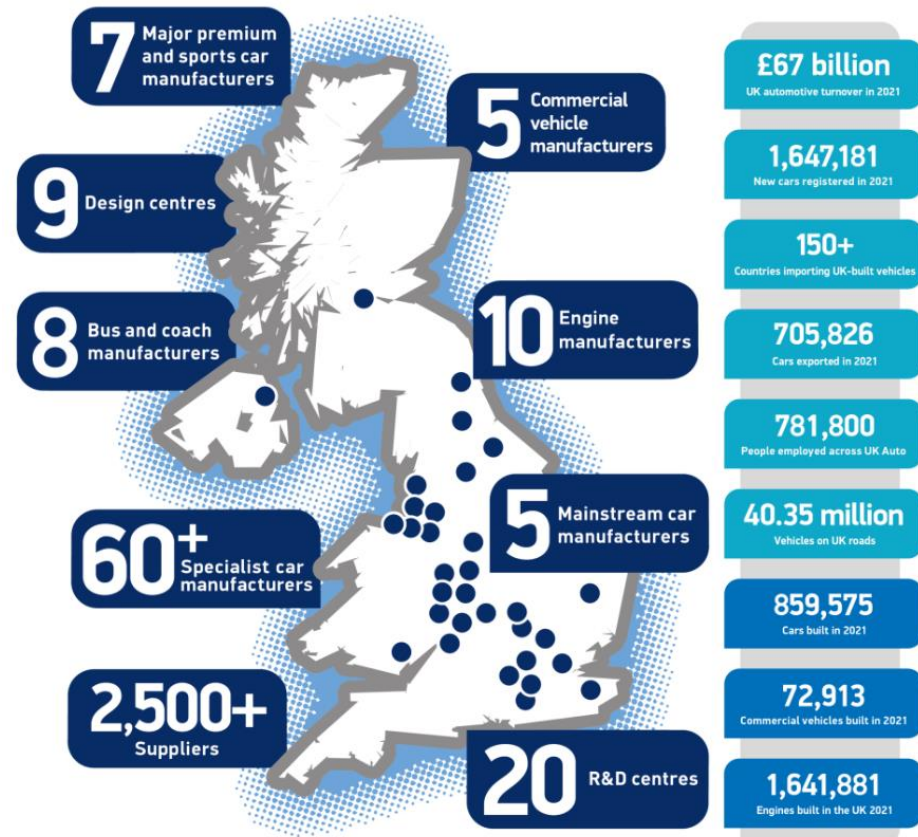


# Design & Architektura

- Interiér – hodnota 36 mld liber
- Architektura
- Grafický design
- International dimension



# Automobilový OEM & Aftermarket



# Letecký

- Příjmy sektoru kolem £33mld
- Excellence v oblasti křidel
  - Kompozitní křídla Bombardier –Belfast
  - Airbus –Bristol/Broughton
- Letecké motory
  - Rolls-Royce
  - Pouze pro velká letadla (330neo, 350..)
  - Návrat do sektoru menších letadel
  - BAE Systems – závislost na defence
  - Avionika, podvozky, letecké sedačky
- Top 100 leteckých firem dle příjmů: 9 z VB!





# Letecký

## TOP 11 LETECKÉ BRITSKÉ FIRMY DLE PŘÍJMU (\$ mld.) A POZICE V TOP 100

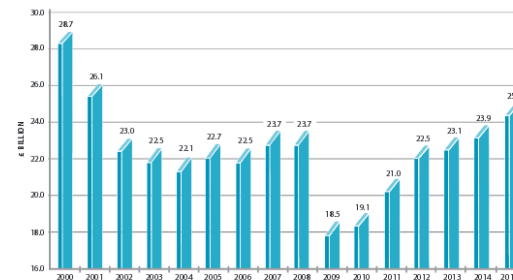
ROLLS ROYCE	14.7	10.
BAE SYSTEMS	13.7	11.
GKN	3.67	32.
COBHAM	2.50	39.
MEGGITT	2.17	44.
SENIOR	0.884	72.
CHEMRING	0.664	81.
ULTRA ELECTRONICS	0.658	83.
MARSHALL AEROSPACE	0.506	88.
MARTIN - BAKER	0.326	96.
DONCASTERS	0.293	98.



# Výrobní technologie

- Domácí výroba je klíčová pro sledování změn inovací ve výrobě:
  - Additive manufacturing - 3D tisk
  - Automatizace
  - Robotika
  - Moderní obráběcí centra
  - 13. největší exportér
  - 14. největší importér

TABLE 12 - UK MANUFACTURING INVESTMENT 2000-2015  
(in £ billion, at 2012 prices, including leased assets)



\* 2015 is estimated based on data up to 3rd Quarter of 2015  
Sources: Office for National Statistics, Statistical Bulletin (Series D54H)



# Výrobní technologie

## Kam směřují?

Automotive



Aerospace

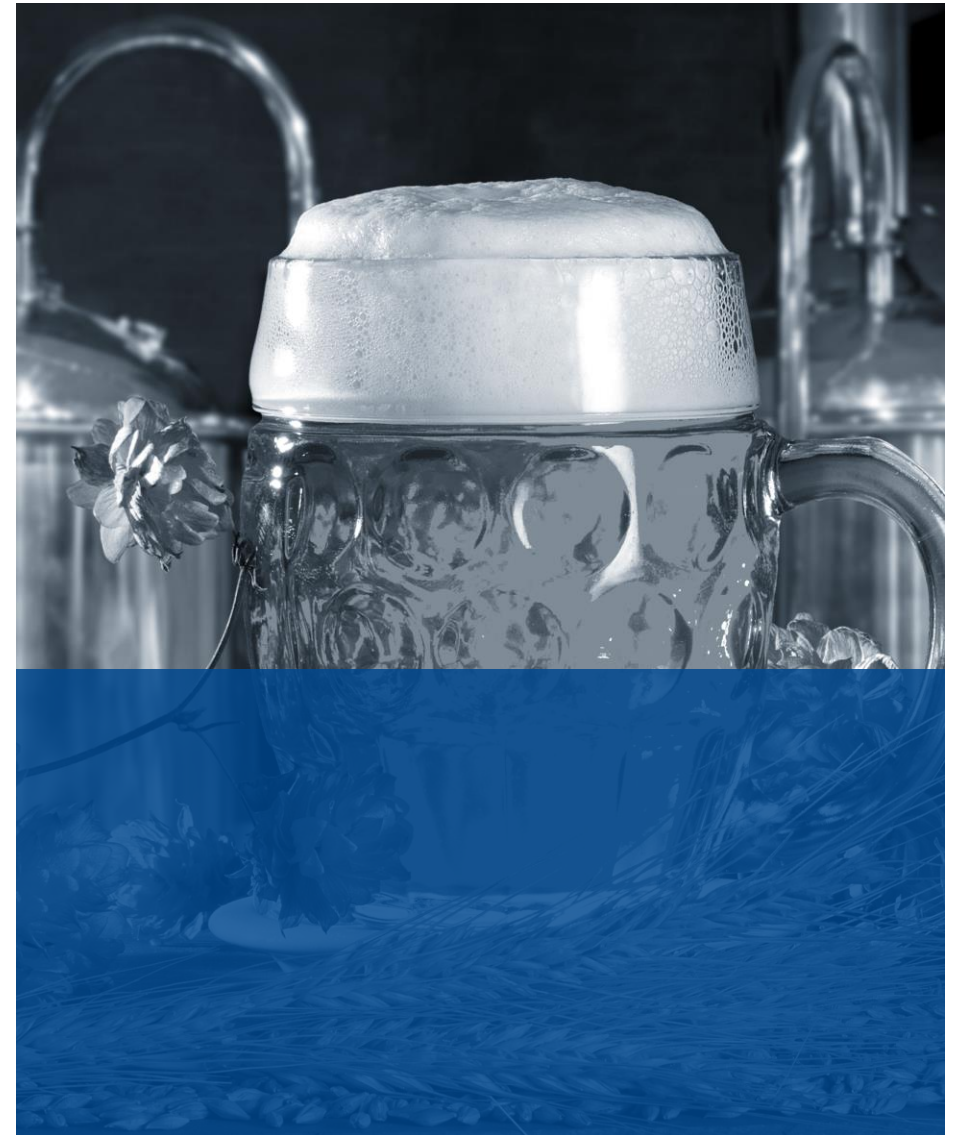


Offshore/  
Oil&Gas



# Potravinářství

## Pivo



# 3

## *Doing business*

# UK jako příležitost!



# Pronikání na britský trh

Výrobce → importér/distributor → velkoobchod → maloobchod

Výrobce → importér/distributor → maloobchod

Výrobce → importér/distributor → konzultant → velký retail

Výrobce → velkoobchod

Výrobce → řetězec

Výrobce → konzultant → distributor → maloobchod

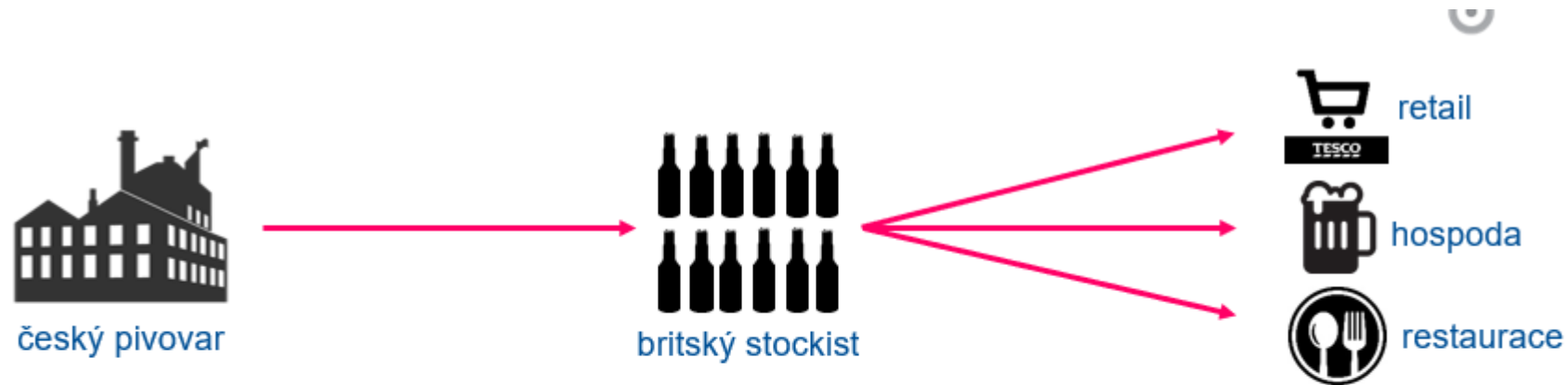
Výrobce → konzultant → maloobchod

Výrobce → Maloobchod

Výrobce → Konzultant (Agent)

Výrobce → Intergrátor

# Pronikání na britský trh





# Expanze do Británie

## Dává smysl?

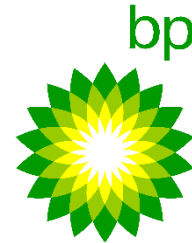
- USP
- Reference
- Konkurenční prostředí / Koncentrace trhu
- Kolik peněz mohu investovat?
- Moje cash-flow
- Personální zázemí – Bude se trhu VB někdo věnovat? / Jsou lidé ochotni se přizpůsobit?
- Mám spočítané logistické náklady? – doprava se velmi zdražuje, migrační krize, Brexit
- Byl udělán business plán? – P&L analysis, sensitivity analysis, opening costs
- Přínos pro partnera
- Vize
- Marketingové materiály
- Sociální sítě, blogy?
- Zvládnou úvodní oslovení?

# Analýza konkurence

		Grillo	Remundi	O'fyr Grills	Bushbeck	Chesneys Terrace
DIRECT COMPETITOR		YES	YES	YES	YES	NO
COUNTRY OF ORIGIN	CZ	UK	DE	NL	DE	UK
PRICING STRATEGY (EUR, inc. VAT)	1 688 - 2 510	2 760 - 2 960 (incl. installation)	990 - 2 540	1 430 - 3 320	610 - 1 100	1 460 - 3 400
MAIN MARKETS	Worldwide	UK	Western Europe, Scandinavia	Worldwide (sold in 80 countries), main focus on Western Europe	Wester Europe, Canada, Australia, New Zealand, Slovenia, Scandinavia	UK (main focus), Ireland, Lithuania, Germany, Poland, Italy, Spain, Turkey, China, USA
FLAT TOP/CONVENTIONAL GRILL	flat top	Flat top	Flat top	Flat top	Flat top	Conventional grill
COMPETING PRODUCTS		Chef's Anvil 1.0m	Canus, Nero, Phoenix, Large Cube, Magnus, Caesar, Vulcano	Classico 100, Classico 100 Storage, Classico 85, Classico Storage 85, XL, Island 100, Island 100 with block	Yurok, Sioux XL, Yurok XL, Cheyenne XL	Heat and Grill, Gourmet, Garden Party
BENEFITS	square design (heat zones), healthier grilling (drain groove system), thermal properties (ceramics in the core) weather-resistant	Complementary with the rest of the outdoor kitchen equipment	Well established brand with sales in many European countries, wide model range and price offerings.	Strong distributions network worldwide. Dedicated model for restaurant. Transportable (on wheels)	Price	Combination of a grill and outdoor fireplace + accessories included in price
DISADVANTAGES		Expensive. Anvil seems to be very similar to O'fyr - which also highlights its disadvantages - mainly grease dropping down to the fire, no Ashtray etc..	It has got a vaulted bottom so can not be made out of Corten. Workshop processing quality including weldments are below average.	1. is made of CORTEN but is not rolled only 2. The pallet is 120x120 as the product is spherio so the box is an octagon - unpractical 3. there is no internal stran as it is round which is good (there is but it is eliminated by dropping to the fire) however this brings the disadvantage of the grease dropping directly into the fire which is practical on one side but very unhealthy on the other side (and it produces fumes). 4. their cover is not from stainless steel and therefore can rust.	Domestic use only (due to size), lower manufacturing quality, limited weather resistance. Other than that same as Remundi - no Corten steel and vaulted bottom. It does have an ashtray though.	Pricing without delivery. Only smaller grills (domestic only). Strong distribution network only in the UK. It is more similar to ceramic grills in the Camado style so not really a direct competitor - the glassed-in area is very nice
TARGET CUSTOMERS	Domestic, restaurants, catering companies, garden designers, workplaces	Domestic, reatsurants, catering companies, garden designers, workplaces	Domestic, reatsurants, catering companies, garden designers, workplaces	Domestic, reatsurants, catering companies, garden designers, workplaces	Domestic	Domestic, garden designers

# Vaše marže

- Vycházejte z industry average
- Reflektujte svou reálnou tržní sílu
- Budujte brand



# Raw data & data analysis

## Location Analyst | Understanding Demographics



Learn about the people who live in an area, with a wide range of person and household demographics and projections, alongside Mosaic profiles, the top three Mosaic groups and their key characteristics.

Target values:		Base values:	
169,393 Population	75,939 Households	67,712,706 Population	28,531,389 Households
Report: Craft Locals		United Kingdom Selected Base	
VS			
Combined Selected Target			

This tool gives you the ability to compare selected target audiences against a base comparison such as the UK population, or another audience, to highlight the key characteristics of your audience; and how they differ.

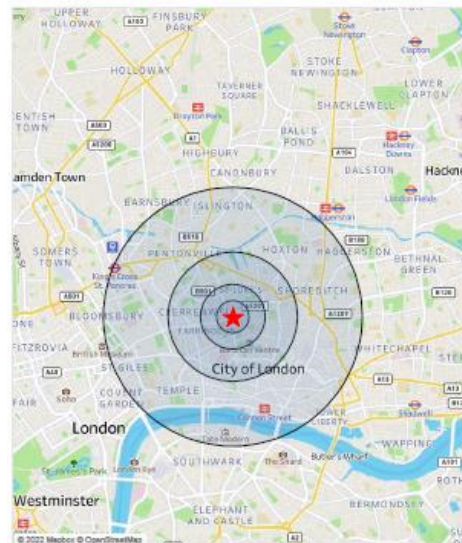


Did you know?

We also offer enrichment at Person and Household level, using [UK ConsumerView](#), and in-depth profiling through [Codeline](#). Contact our [Helpdesk](#) to find out more.

## Summary

- Summary
- Demographics
- Segmentation
- Raw Data



### Make up of your area

	Target	Base
Total Population	169,393	67,712,706
Number of Females	80,834	34,261,810
Number of Males	88,559	33,450,896
Total Households	75,939	28,531,389
Economically Active	100,863	34,527,490
Economically Inactive	39,455	14,471,724
Owner Occupied (94%)	22,265	18,110,142
Private Rented (6%)	24,999	5,091,898

The population of the area is expected to change by: 5.32%.  
This percentage change is expected by 2025 and based on future projections.

### The three highest Mosaic groups are:

	Target	Base
A City Prosperity	96,338	2,968,369
K Municipal Tenants	50,443	4,104,894
O Rental Hubs	19,892	5,273,501

## Location Analyst | Understanding Demographics



Target values:	Base values:
169,393 Population	67,712,706 Population
75,939 Households	28,531,389 Households

Select Start  
Report: Craft Locals  
VS  
United Kingdom  
Selected Base

Segmentation: Summary, Demographics, Segmentation, Raw Data

Mosaic UK 7



Mosaic Profile	Target	Base
A City Prosperity	96,338	2,968,369
K Municipal Tenants	50,443	4,104,894
O Rental Hubs	19,892	5,273,501

Mosaic Profile	Target	Base
A City Prosperity	96,338	2,968,369
K Municipal Tenants	50,443	4,104,894
O Rental Hubs	19,892	5,273,501
F Family Builders	10,000	1,000,000
G Homeowners	5,000	500,000
H Homeless	2,000	200,000
I Immigrants	1,000	100,000

Mosaic Profile	Target	Base
A City Prosperity	96,338	2,968,369
K Municipal Tenants	50,443	4,104,894
O Rental Hubs	19,892	5,273,501



# P&L

Account	12 Sep-9 Oct 202	10 Oct-6 Nov 202
<b>Turnover</b>		
Food Sales	60 000,00	50 000,00
Wet Sales	25 000,00	22 000,00
Other Sales	150	150
Machine Income	0	0
<b>Total Turnover</b>	<b>85 150,00</b>	<b>72 150,00</b>
<b>Cost of Sales</b>		
Food Cost of Sales	18 000,00	15 000,00
Wet Cost of Sales	7 750,00	6 820,00
Staff Costs	27 248,00	23 088,00
<b>Total Cost of Sales</b>	<b>52 998,00</b>	<b>44 908,00</b>
<b>Food GP</b>	<b>42 000,00</b>	<b>35 000,00</b>
<b>Wet GP</b>	<b>17 250,00</b>	<b>15 180,00</b>
<b>Food GP %</b>	<b>70</b>	<b>70</b>
<b>Wet GP %</b>	<b>69</b>	<b>69</b>
<b>Staff Costs as % of Turnover</b>	<b>32</b>	<b>32</b>
<b>Total Gross Profit</b>	<b>32 152,00</b>	<b>27 242,00</b>
<b>Total GP%</b>	<b>37,76</b>	<b>37,76</b>

Administrative Costs		
Advertising & Marketing	200	200
Audit & Accountancy fees	541,67	541,67
Bands / Quiz / Entertainment	400	400
Cleaning	1 400,00	1 400,00
Consumables % of sales - 1.3% of sales	1 106,95	937,95
Card Processing Fees 1.275% of sales	1 085,66	919,91
Electricity	2 000,00	2 000,00
Gas	600	600
Equipment Hire	430	430
Gardening and flowers	0	0
General Expenses- 0 for the year	0	0
Insurance	605	605
IT Software and Consumables	1 300,00	1 300,00
Legal Expenses	25	25
Logs & Calor Gas	0	0
Magazines / Newspapers	0	0
Postage, Freight & Courier -0 for the year	0	0
Printing & Stationery	200	200
Rates	1 634,00	1 634,00
Refuse collection	380	380
Rent	5 769,00	5 769,00
Turnover Rent	0	0
Repairs & Maintenance	400	400
Staff Training	50	50

EBITDA	12 045,60	7 509,35
EBITDA %	14,15	10,41

# 4

## *Obchodní jednání*

# E-mailové oslovení

—Předmět zprávy přesně, trefně a atraktivně

—Úvod + závěr po britsku

*„Dear Jack, I am contacting you regarding XYZ.“ / „Kind regards“*

*„Hi Eva, it was good to talk to you today.“ / Best regards / Warm regards / Cheers*

—Keep the message focused

Krátké představení vč. USP

*„To briefly introduce our company...“ / „...our R&D investment makes us stand out from our competitors.“*

Key message/references

*„Our services are enjoyed by leading Tier 1's worldwide“*

—Příloha - ideálně jeden dobře zpracovaný materiál

—PROOFREAD!

# Příprava na jednání

- Marketingové materiály / web / sociální sítě
  - Aktuální design
  - Jednoduchost & zástupné symboly & minimum textu
  - Reference
  - USP (**U**nique **S**elling **P**oint)
  - Kontaktní údaje včetně sociálních sítí
- Budte vybaveni
- Přijďte ve dvou
- Váš šatník také jedná!



# Váš dresscode



DESIGN



FINANCE



IT



STROJÍRENSTVÍ



PIVO

OXFORD  
STREET W1  
CITY OF WESTMINSTER

JERMYN  
STREET SW1  
CITY OF WESTMINSTER

SAVILE  
ROW W1  
CITY OF WESTMINSTER

BOND  
STREET W1  
WESTMINSTER LONDON

SELFRIDGES & CO

Westfield  
LONDON W12

John Lewis

MARKS &  
SPENCER

next

Debenhams

T.K. maxx

# Osobní jednání - struktura

- Přivítání & neformální chit-chat
- Krátké představení obou společností
- Portfolio
- USP
- Reference
- Nabídka partnerovi
- Vize
- Rozloučení & jokes (budování chemie)
- Po jednání nezapomenout na promptní follow-up

# 5

## *Infrastruktura po Brexitu*

# Paperwork

- Export declaration
- Commercial invoice
- Air waybill
- Packing list
- Export license
- EMCS – Excise Duty
- Certificate of origin

EVROPSKÉ SPOLEČENSTVÍ		MRN		
VÝVOZNÍ DOPROVODNÝ DOKLAD	Odesílatel / vyvazce (2) <span style="float: right;">č.</span>	Kód DZO (S32)		
	<input type="checkbox"/>	Tiskopisy (3)	Bezp. prohl. (S00)	
		001		
	Příjemce (8) <span style="float: right;">č.</span>	Položky (5)	Náhl. kusy celkem (6)	Datum vydání: Celní úřad:
		Referenční číslo (7)		
		Kód způsobu platby přepravného (S29)	Kód z.odesl./vyvazu (15)	Kód země určení (17)
		Kódy země/zemí na trase (S13)		
	Deklarant/ Zástupce (14) <span style="float: right;">č.</span>	Zástupce osoby podávající souhrnné prohl. (14b) <span style="float: right;">č.</span>		
		Pozn. zn. dopravního prostředku při odjezdu (18)		Hrubá hmotnost (kg) (35)
	Druh dopravy	Umístění zboží (30)	Číslo závěry (S26)	
<input type="checkbox"/> na hranici (25)				
Výstupní celní úřad (29)				

# CDS

## Customs Declaration Office

- Chief x CDS
- Papíry k Exportní deklaraci
- Deadline 31.3.2023

# Great Britain vs Northern Ireland





6

*Váš partner CzechTrade UK*

# Naše akce

- |                                 |                 |
|---------------------------------|-----------------|
| —SD hospitality (Craster)       | březen          |
| —MISE Hydroenergetika Skotsko   | 10.-11.5. 2023  |
| —London Wine Fair 2023          | 15.-17.5. 2023  |
| —AUTOMECHANICA 2023             | 6.-8.6. 2023    |
| —Automechanika – Meet the buyer | 7.6.2023        |
| —Czech Beer Day 2023            | září            |
| —LONDON DESIGN FAIR 2023        | 21.-24.9. 2023  |
| —UK CONSTRUCTION WEEK 2023      | 3. - 5.10. 2023 |
| —ADVANCED ENGINEERING 2023      | 1. - 2.11. 2023 |
| —SD automotive                  | Q3-Q4/2023      |
| —CENEX LCV návštěva             | 6.-7.9. 2023    |



# Czech Business Centre

—Osobní přítomnost v UK



# Czech Business Centre

## —Působení v UK

- Založení firmy
- Založení účtu
- Vedení účetnictví
- Právní služby
- Britská adresa
- Možnost office zázemí

## —Doing business

- Možnost office zázemí
- Možnost meetings
- Možnost networking
- Edukační program
- Nadstavba B2B CzechTrade



# Czech Business Centre

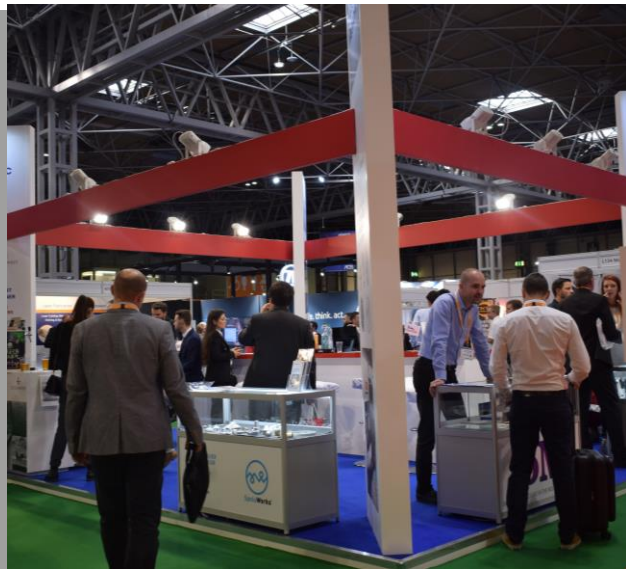
—Working



# Czech Business Centre

—NETWorking





# Veletrhy



# Veletrhy



# *Pivní eventy*



# Sourcing Days & Networking



Martin Macourek  
CzechTrade Londýn  
26 Kensington Palace Gardens  
W84QY, Londýn

Mob.: +44 7746364109  
E-mail: [martin.macourek@czechtrade.cz](mailto:martin.macourek@czechtrade.cz)  
[www.czechtrade.eu](http://www.czechtrade.eu)



EXPERT NA VÁŠ EXPORT